



GABRIEL-TECH



Gabriel-Technologie

Mobilfunk



Die Gabriel-Technologie – Ihr Schutz vor Elektrosmog!

Vielen Dank, dass Sie sich für den Kauf eines unserer Produkte entschieden haben. Nach über 22 Jahren Grundlagenforschung auf dem Gebiet der Kymatik und mittlerweile fünf international anerkannten und wissenschaftlich veröffentlichten Studien unterschiedlicher Themenschwerpunkte danken wir Ihnen sehr für Ihr Vertrauen.

Digital? Ja, aber sicher!

Der Mobilfunk ist ein globaler Mega-Trend mit ungebrochener Dynamik. Gleichwohl besteht immer mehr ein Spannungsverhältnis zwischen allen technischen Möglichkeiten und dem individuellen Wohlbefinden. Dies verlangt nach Lösungen, die auf einer soliden Grundlage aufbauen. Dabei müssen Wissenschaftlichkeit und Wirksamkeit die entscheidenden Kriterien für tragfähige und seriöse Produkte sein. So lassen sich alle Chancen der technologischen Entwicklung nutzen und die Belastungen durch elektromagnetische Strahlung möglichst geringhalten. Dafür steht die Gabriel-Tech GmbH.

Die Wirkweise der Gabriel-Technologie

Zur Erklärung der Gabriel-Technologie wird es leider zunächst etwas abstrakt. Beim Gabriel-Chip handelt es sich um ein Aluminium-Plättchen, dessen Struktur im Atomgitter durch die Ur-Information der Gabriel-Technologie, die intrinsisch eine höchste Ordnung



besitzt, einer Strukturmodifikation unterzogen wird. Damit überträgt sich unlöschar ihre Kohärenz, mit der sie dann auf jedwede elektrischen, magnetischen und elektromagnetischen Wellen und Felder einwirkt. Sie bringt deren Wechselwirkungen „in eine Ordnung“ ohne die Ursprungssignale zu verändern!

Die Gabriel-Technologie „entstört“ die beim Mobilfunk/Smartphone u. a. entstehenden, negativen Wechselwirkungen. Die Belastungen werden rein physikalisch messbar reduziert, was sich in gängigen Einheiten von Volt pro Meter (V/m) und Nanotesla (nT) darstellen lässt.

Es wird durch die Gabriel-Technologie nichts blockiert oder abgeschirmt, ebenso wenig neutralisiert oder harmonisiert. Der Gabriel-Chip als passives Produkt nutzt immer das ihn umgebende Feld als aktivierende Quelle, gibt dann seine kohärente Information frei und sorgt gleichzeitig dafür, dass Elektrosmog, sprich die Wechselwirkungen bzw. Interferenzen verschiedener Störquellen, nicht entsteht.

Die Vision der Gabriel-Technologie

Analog zur Wirkweise unserer Produkte verstehen wir uns als Quelle für Ihre selbstbestimmte und individuelle Gesundheitslösung. Wir sind stets bestrebt, Sie durch Qualität und Innovation zu überzeugen und Ihnen bei der Anwendung unserer Produkte täglich ein gutes Gefühl zu bereiten.

Die Vergangenheit hat gezeigt, dass wir durch den technologischen Fortschritt immer wieder vor neue Herausforderungen gestellt wurden. Sei es die eigene Forschung, die Erhebung der Messdaten, die Möglichkeit der Darstellung der Belastungen und der Reduzierungen am Menschen, aber auch die Entwicklung der Gabriel-Produkte selbst.

Mit der Lust am Neuen und der Freude am Forschen und Entwickeln bleiben wir für Sie immer am Ball und sorgen dafür, dass Sie auch in Zukunft bestmöglichen Schutz durch die Gabriel-Technologie erfahren.

Messen – Machen – Messen

Ein eiserner Grundsatz führt zu wissenschaftlichem Durchbruch

Elektromagnetische Strahlung, die durch Mobilfunkexposition bei Handynutzung entsteht, hat Auswirkungen auf die natürliche Gehirnaktivität und den Stoffwechsel des Gehirns. Durch die Strahlungseinwirkung kommt es zu einer Veränderung in der natürli-



chen Zusammensetzung der Anteile der Frequenzbänder Delta, Theta, Alpha, Beta und Gamma. Diese Frequenzbänder zeigen grundlegende Funktionszustände des Gehirns an. Durch Mobilfunkstrahlung werden vor allem die Frequenzbänder Alpha, Beta und Gamma aktiviert. Diese Aktivierung hat Auswirkungen auf psychische und kognitive Funktionen, z. B. die Konzentrationsfähigkeit, und auf die Gesundheit des Gehirns.

Durch Anwendung der Gabriel-Technologie wird die Auswirkung von Mobilfunkstrahlung auf die Gehirnaktivität reduziert

Es kommt bei Anwendung des Gabriel-Chips zu einer geringeren Aktivierung in den Frequenzbändern Theta, Alpha, Beta und Gamma. Die Konzentrationsfähigkeit kann besser aufrechterhalten werden. Dies wurde in einer wissenschaftlichen Studie unter streng kontrollierten Laborbedingungen gezeigt.

Diese Doppelblindstudie wurde im Auftrag der Stiftung für Gesundheit und Umwelt (SfGU) an der Johannes Gutenberg-Universität Mainz durchgeführt und in dem wissenschaftlichen Fachjournal „Frontiers in Neuroscience“ international veröffentlicht*. Damit ist die Gabriel-Technologie die bislang einzige, in einem Gutachterverfahren wissenschaftlich publizierte Methode, um die Auswirkungen von elektromagnetischer Strahlung auf das Gehirn messbar zu reduzieren. Sie ist damit international, wissenschaftlich anerkannt!

*<https://www.frontiersin.org/articles/10.3389/fnins.2018.00190/full>

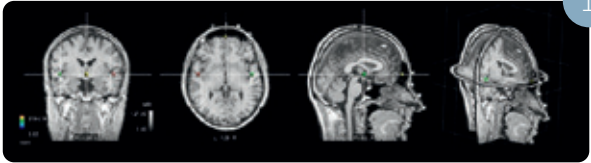
Das Problem

Die aktuelle wissenschaftliche Studienlage weist zudem folgende Wirkungen von Elektromagnetischen Feldern (EMF) auf den menschlichen Organismus nach:

Durch die Veränderungen in der Gehirnaktivität und damit der kognitiven Leistungsfähigkeit können folgende Krankheitsbilder und Symptome verschlimmert bzw. hervorgerufen werden:

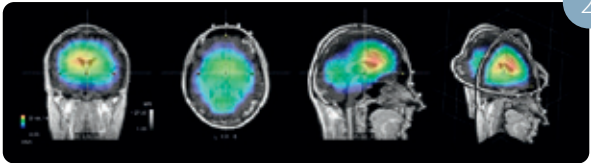
- **Schlafstörungen**
- **Konzentrationsstörungen**
- **Gedächtnisstörungen**
- **Befindlichkeitsstörungen**
- **Desorientiertheit**
- **Kopfschmerzen**
- **Burnout-Symptome**
- **Symptome der Epilepsie**
- **Verschlimmerung von ADHS-Symptomen**
- **Entwicklungsstörungen bei Kindern**
- **Entwicklungsstörungen des Gehirns bei ungeborenen Kindern**
- **Beeinträchtigung des Herz-Kreislauf-Systems bei vorerkrankten Patienten**
- **Veränderungen des Muskeltonus**

1



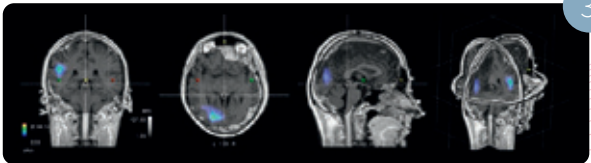
Kontrollmessung ohne Mobiltelefon

2



Vormessung mit Mobiltelefon

3



Nachmessung mit Mobiltelefon und Gabriel-Chip

Die Lösung

Auf Basis der publizierten Studien und vorliegender umfangreicher Testreihen wirkt die Gabriel-Technologie wie folgt:

- **Reduktion der durch EMF hervorgerufenen Effekte auf die Gehirnaktivität**
- **Reduktion von Befindlichkeitsstörungen (Stress, Kopfschmerzen, Müdigkeit/Abgeschlagenheit, Gereiztheit), die im Zusammenhang mit EMF-Exposition auftreten können**
- **Aufrechterhaltung der Konzentrationsfähigkeit bei EMF-Exposition**
- **Reduktion der durch EMF hervorgerufenen Effekte auf das Herz-Kreislauf-System**
- **Reduktion der durch EMF hervorgerufenen Effekte auf den Muskeltonus**

Da wir bisher nicht systematisch Wirkungen bei bestimmten Krankheitsbildern getestet haben, können wir nur die Funktionsbereiche Gehirnaktivität, Herz-Kreislauf-System und Muskeltonus allgemein halten so wie oben angegeben. Bei der Gehirnaktivität liegen Parameter des EEG vor, beim Herz-Kreislauf-System sind Parameter der zeit- und frequenzbasierten Herzratenvariabilität getestet worden, beim Muskeltonus Parameter der Elektromyographie. Diese Messdaten reichen aus, um die obenstehenden Aussagen treffen zu können. Unser Körper ist täglich elektromagnetischer Strahlung ausgesetzt, was sowohl unsere Gehirnaktivität als auch unsere Leistungsfähigkeit beeinflussen kann. Dies betrifft Menschen jeden Alters, insbesondere jedoch Kinder, die es besonders zu schützen gilt.

Der Gabriel-Chip – Das ORIGINAL

Der hochwirksame Schutz gegen Elektrosmog

- Reduziert signifikant Ihre Elektrosmog-Belastung
- Ohne Einfluss auf die Signalqualität und Funktionsweise
- Wirksamkeit durch zahlreiche Studien, Tests und Analysen belegt

Der Gabriel-Chip ist einfach in der Nutzung, schnell anzubringen, günstig in der Anschaffung, langfristig haltbar und reduziert messbar die Wirkung des Elektrosmogs. Dabei hat der Gabriel-Chip keinen Einfluss auf die Signalqualität und Funktionsweise von Smartphones oder anderen Geräten.




Das Elektromagnetische-Interferenz-Potenzial (EMI-Potenzial)

Ein Gemisch aus unterschiedlichen Strahlen, Wellen und Feldern

Der Gabriel-Tech GmbH ist es nach zwei Jahrzehnten intensiver Forschung gelungen, das Unsichtbare sichtbar zu machen: Mithilfe hochwertiger Messgeräte und einer einzigartigen Software können die einzelnen Feldkomponenten des unsichtbaren Elektrosmog graphisch dargestellt werden.

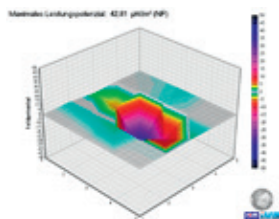
Das EMI-Potenzial ist ein einheitlicher und jederzeit reproduzierbarer Wert in $\mu\text{W/m}^2$ und beinhaltet das magnetische Gleichfeld, das magnetische Wechselfeld und das elektrische Wechselfeld in EINER Formel. Dieser Wert beinhaltet somit die Gesamtbelastung unter absolut gleichbleibenden Laborbedingungen.

Elektromagnetische Wellen EMI-Potenzial ($\mu\text{W/m}^2$)	unauffällig	schwach auffällig	stark auffällig	extrem auffällig
	< 0,1	0,1 - 10	10 - 1.000	> 1.000
© Geophysikalische-Forschungs-Gruppe e.V.				

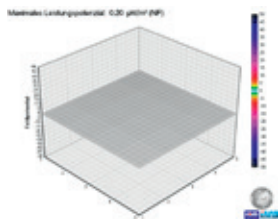
Labormessung an einem Smartphone mit 5G-Technologie

Grafische Darstellungen des EMI-Potenzial relativ zum Normpotenzial in $\mu\text{W}/\text{m}^2$ (NF).

Die Messungen finden in einem rechnerisch geglätteten Norm-Feld statt, um so vergleichbare EMI-Emissionen zu erreichen.



Vormessung/Max. Leistungspotenzial
42,81 $\mu\text{W}/\text{m}^2$ im EMI-Potenzial

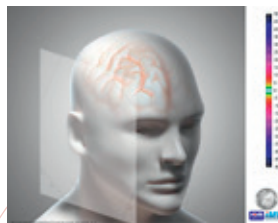


Nachmessung/Max. Leistungspotenzial
0,20 $\mu\text{W}/\text{m}^2$ im EMI-Potenzial

Grafische Darstellungen des EMI-Potenzials direkt an einem Norm-Kunstkopf

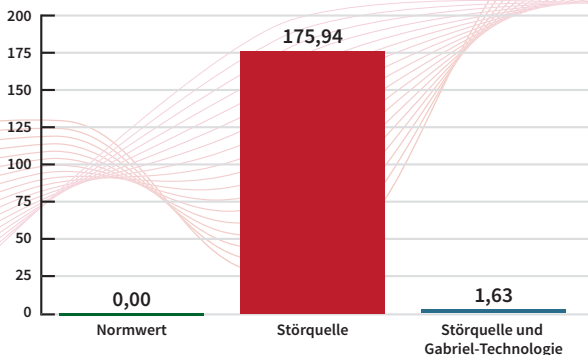


Vormessung (ohne Entstör-Produkt)



Nachmessung (mit Gabriel-Technologie)

Logarithmische Darstellung der Entstörungs-Leistung



Die durchgeführten Messungen der Störquelle ohne und mit der Gabriel-Technologie im Vergleich gegen ein Normfeld zeigen in der Gegenüberstellung eine zweifelsfreie Verminderung der Störungen durch die Gabriel-Technologie.

Der Gabriel-Chip wirkt in diesem Fall um 99,08% entstörend.

Für Fragen stehen wir jederzeit zur Verfügung:
Gabriel-Deutschland: info@gabriel-technologie.com



Für Menschen mit Beschwerden bezogen auf elektromagnetische Felder (EMF) empfehlen wir, spezielle messtechnische Untersuchungen durchführen zu lassen. Die Gabriel-Tech GmbH bietet solche Messungen TÜV-zertifiziert an. Nähere Informationen zur Gabriel-Objekt-Beratung (GOB) erhalten Sie unter:

www.gabriel-technologie.com

Gabriel-Schweiz: schweiz@gabriel-technologie.com

Gabriel-Österreich: austria@gabriel-technologie.com

Unsere Produkte für den Mobilfunk



GDM60SI88 | Mobilfunk

- für Smartphones, die 5G-Technologie-tauglich sind
- dieser Gabriel-Chip kann auch zur Sicherheit für alle weiteren Smartphones verwendet werden
- Rückseite reinigen und aufkleben



GDM60SI70 | silber | Mobilfunk

- für alle Smartphones außer 5G-fähige Geräte
- Rückseite reinigen und aufkleben



GDM60SI70 | schwarz | Mobilfunk

- für alle Smartphones außer 5G-fähige Geräte
- Rückseite reinigen und aufkleben

Zusätzliche Produkte für Geräte, die auf Mobilfunk-Basis funktionieren:



GDM15SI18 | Bluetooth

- **Bluetooth-Geräte:** den Gabriel-Chip in die Nähe des Akkus oder der Batterie kleben
- **Bluetooth-Kopfhörer:** zwei Gabriel-Chips direkt in die Nähe des Lautsprechers von außen auf das Gehäuse kleben
- **Funktastatur:** den Gabriel-Chip auf die Rückseite in die Nähe des Akkus oder der Batterie kleben
- **Funkmaus:** den Gabriel-Chip auf die Unterseite in die Nähe des Akkus- oder der Batterien kleben
- **Mobil-Stick:** den Gabriel-Chip direkt auf das Gehäuse kleben

**Bitte beachten: immer alle Flächen reinigen,
bevor der Gabriel-Chip aufgeklebt wird**



GDM45Si40 | Hardware

- **Monitor:** den Gabriel-Chip in die Nähe des Stromeingangs kleben
- **Workstation:** den Gabriel-Chip in die Nähe des Stromeingangs kleben
- **Geräte-Trafo:** den Gabriel-Chip direkt auf das Gehäuse kleben
- **TV-Gerät:** den Gabriel-Chip in die Nähe des Stromeingangs kleben
- **Server:** den Gabriel-Chip in die Nähe des Stromeingangs kleben
- **Festnetztelefon digital:** den Gabriel-Chip direkt auf die Rückseite kleben
- **W-LAN Router:** den Gabriel-Chip in die Nähe des Stromeingangs kleben

Bitte beachten: immer alle Flächen reinigen, bevor der Gabriel-Chip aufgeklebt wird



GDM30SI30 | DECT-Funktelefon | Babyphone

- **DECT-Funktelefon Sender/Basisstation:**
den Gabriel-Chip unten in die Nähe des Stromeingangs kleben
- **DECT-Funktelefon Empfänger/Funk-Teil:**
den Gabriel-Chip direkt auf den Akku oder auf die Batterie kleben
- **Babyphone Sender/Basisstation:**
den Gabriel-Chip unten in die Nähe des Stromeingangs kleben
- **Babyphone Empfänger/Funk-Teil:**
den Gabriel-Chip direkt auf den Akku oder auf die Batterie kleben

Bitte beachten: immer alle Flächen reinigen, bevor der Gabriel-Chip aufgeklebt wird

Prävention in allen Lebensbereichen



Die **Gabriel-Technologie** bietet unterschiedliche Produkte in fünf Bereichen an. Die Produkte sind hochinnovativ und einzigartig. Ihre Wirksamkeit ist effektiv und objektiv messbar.

Die Gabriel-Produkte im Bereich **Mobilfunk** sind nicht nur für Mobiltelefone und Smartphones, sondern auch für Drahtlostelefone und Babyphones sowie für Bluetooth- und WLAN-Geräte einsetzbar.



Mit der **Gabriel-Objekt-Beratung** können wir die Elektrosmog-Gegebenheiten in Ihrem Wohn- und Arbeitsumfeld messen, sichtbar darstellen und mit den Produkten der Gabriel-Technologie nach baubiologischen Richtlinien wirksam entstören.



Elektrosmog wirkt sich auch auf Wasserleitungen und (Trink)**Wasser** aus. Die Gabriel-Technologie bietet Lösungen, mit denen Sie die physikalischen Eigenschaften Ihres Leitungswassers signifikant verbessern können.

Mit zunehmender Elektrifizierung hat sich die elektromagnetische Belastung im Innenraum von **Kraftfahrzeugen** stark erhöht. Die speziell entwickelten Produkte der Gabriel-Technologie reduzieren signifikant das EMI-Potenzial und „entstressen“ die Gehirnaktivität der Insassen und tragen damit zur individuellen Verkehrssicherheit bei.



Die in Zusammenarbeit mit der Add Something New GmbH entwickelte Ex-Xact-Balance-Technologie schafft ein optimales Umfeld für Ihre wertvollen **High-Fidelity**-Komponenten: Die Einflüsse von Elektrosmog werden hörbar reduziert.

Es gibt kein Problem, denn wir haben die Lösung!

Gabriel-Tech



Das Qualitätsmanagement der Gabriel-Tech GmbH ist nach ISO 9001:2015 TÜV-zertifiziert für folgenden Geltungsbereich: Entwicklung von Technologien und Fertigung von Produkten zur messbaren Reduzierung von Elektromog. Erbringung von Dienstleistungen in den Bereichen Messung, Analyse, Visualisierung und Beratung in Bezug auf das Erdmagnetfeld, elektrische und magnetische Felder, elektromagnetische Wellen sowie gemeinsame Wechselwirkungen (EMI-Potenzial) in Verbindung mit einem standardisierten Labor-Messverfahren zur Überprüfung der eingesetzten Technologien. Aus rechtlichen Gründen weisen wir darauf hin, dass es sich bei der Gabriel-Technologie weder um ein Arzneimittel noch um ein Medizinprodukt handelt.
© by Gabriel-Tech (2020)

Gabriel-Tech GmbH

Max-Planck-Straße 9
D-65779 Kelkheim (Taunus)

www.gabriel-technologie.com
info@gabriel-technologie.com



Gabriel-Technologie
MADE IN GERMANY 